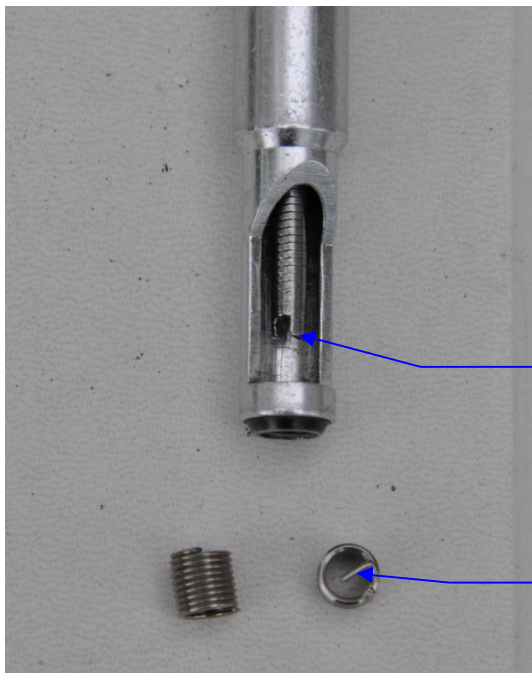
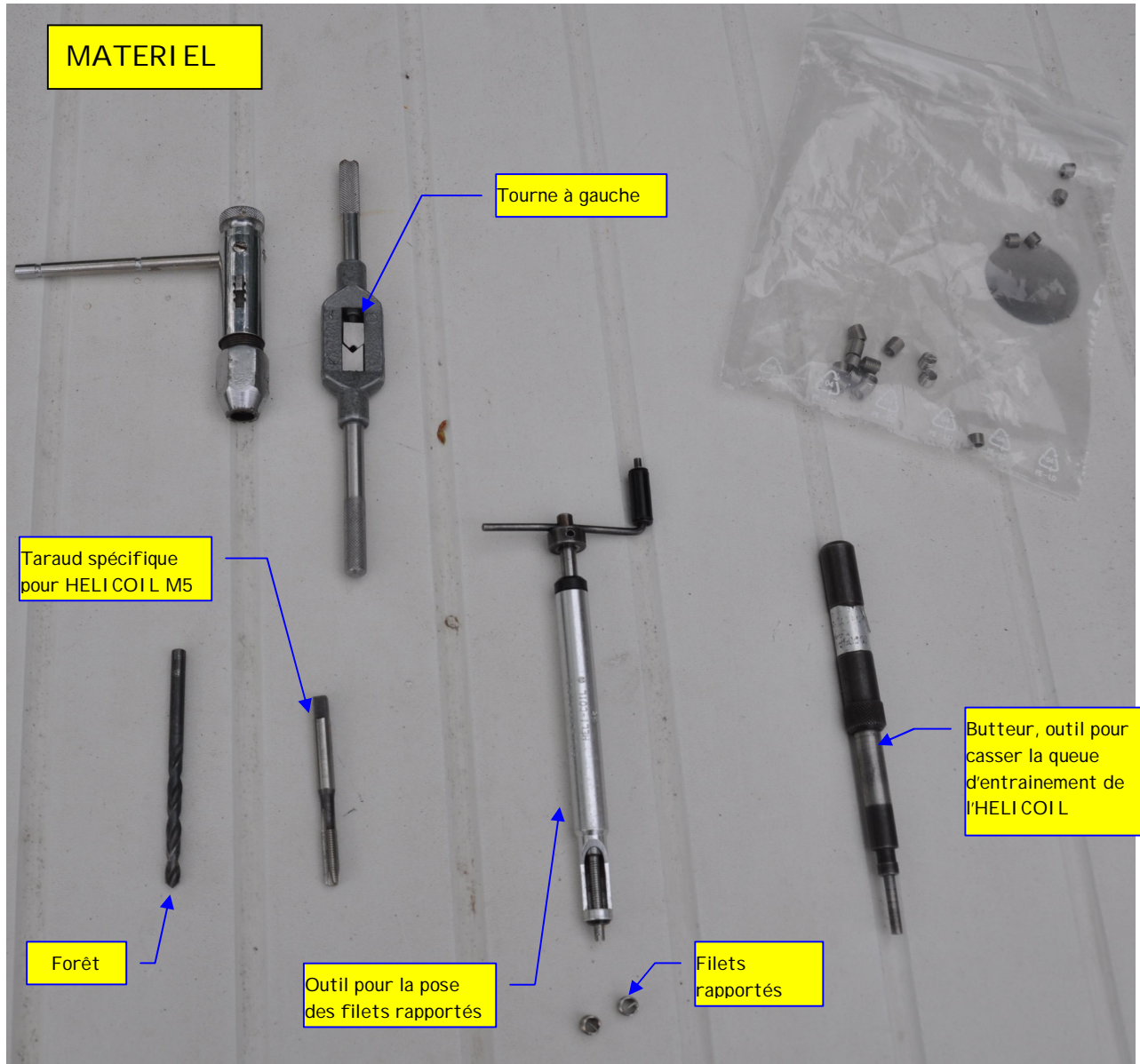


Pose d'un filet rapporté pour réparer un taraudage foiré

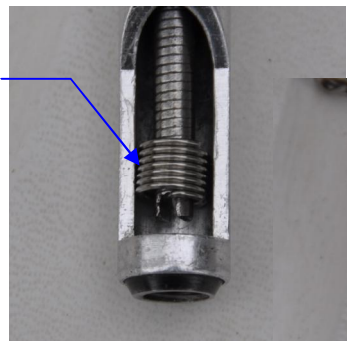


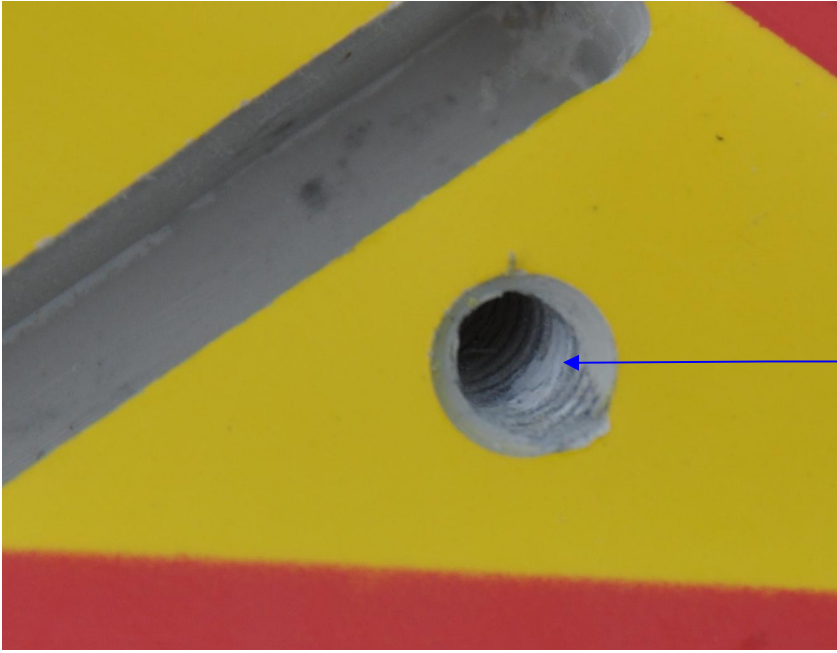
Détail de l'outil de pose

Montage de l'HELICOIL

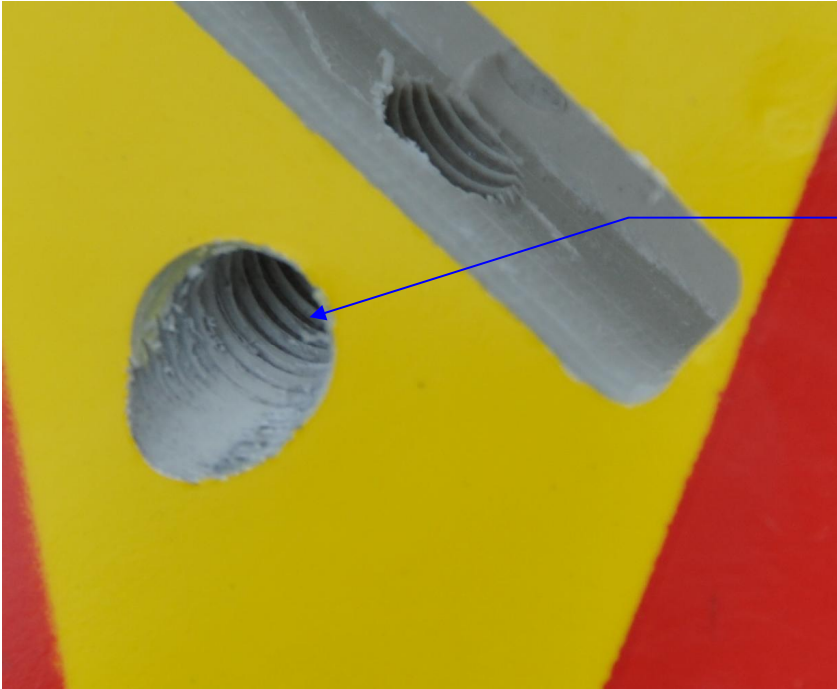
Entraîneur

Queue d'entraînement de l'HELICOIL





Filet abimé avant réparation



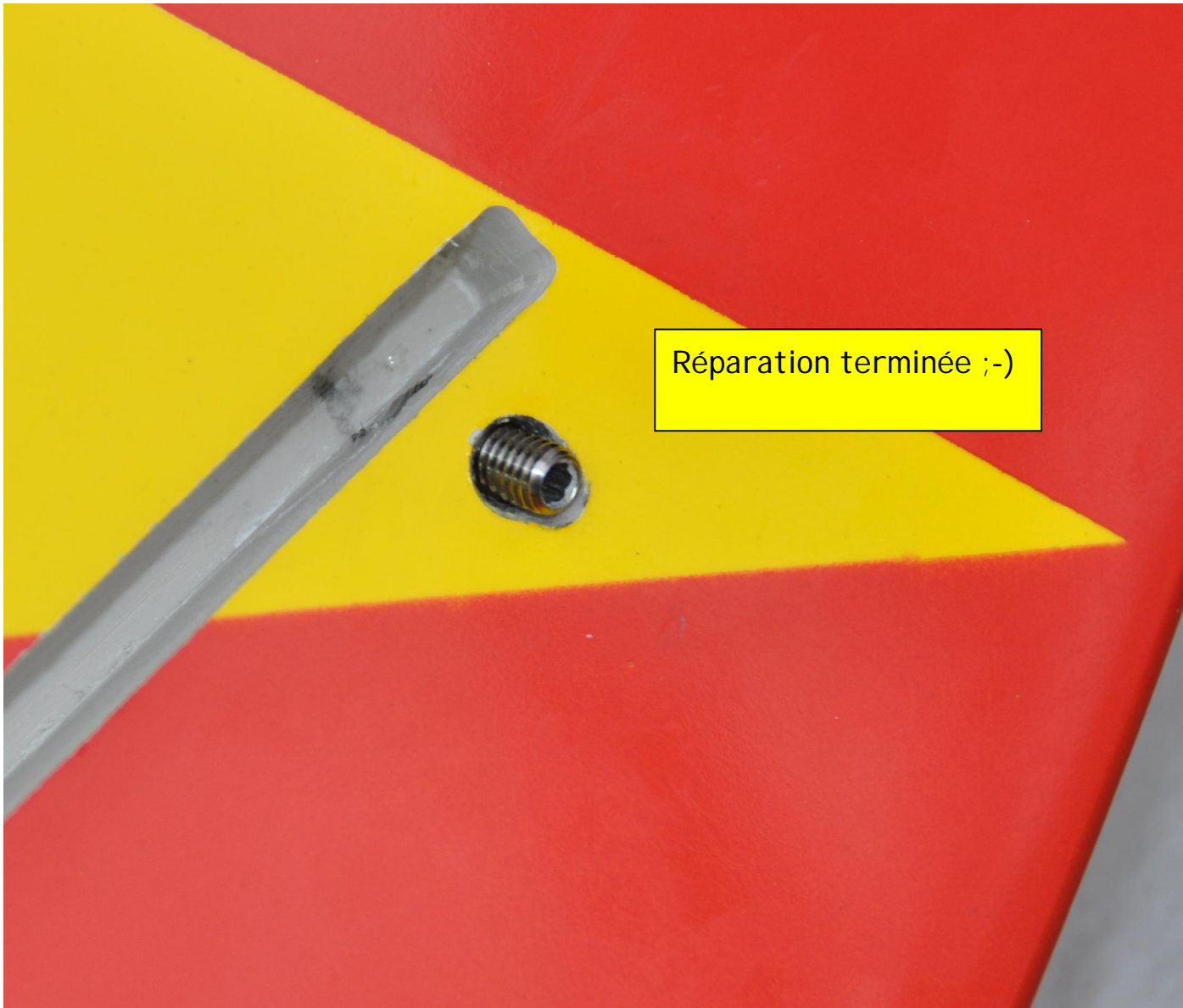
Filet après taraudage pour l'HELI COIL



Détail après pose de l'HELI COIL



Le plastique étant relativement glissant mettre un point de colle époxy pour éviter que l'HELI COIL bouge pendant le vissage



Réparation terminée ;-)